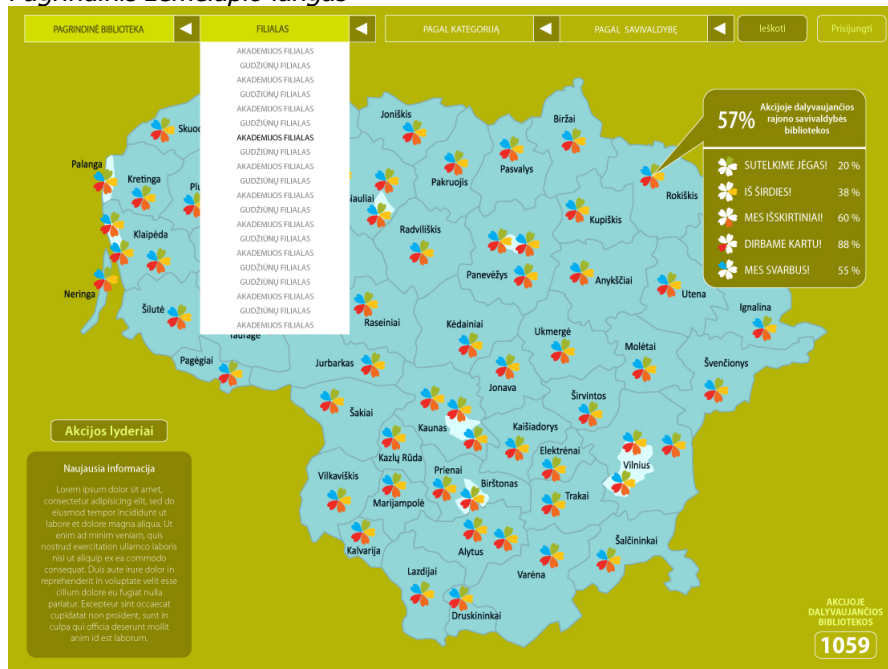


# ŽEMĖLAPIO PILDYMO INSTRUKCIJA

Žemėlapis – tai interaktyvus įrankis, skirtas matyti visas užsiregistravusias jame bibliotekas, dalintis patirtimi ir pasiekimais bendradarbiaujant su bendruomenėmis, institucijomis, žiniasklaida, valdžios atstovais, ieškant rėmėjų, kaupiti šią patirtį, suteikti galimybę pasisemti idėjų ir varžytis dėl partneriškiausios bibliotekos vardo.

## Pagrindinis žemėlapių langas



## Žemėlapyje:

- rasite visas bibliotekas, kurios dalyvauja projekte „Bibliotekos pažangai“;
- galite prisijungti savo turimais projekto komunikacijos sistemoje naudojamais prisijungimo vardais ir slaptažodžiais. Prisijungimo langelį rasite žemėlapių viršuje, dešinėje pusėje;
- šalia bibliotekos rasite informaciją, atspindinčią akcijoje dalyvaujančios bibliotekos pasiekimus;
- visa informacija apie bibliotekų pasiekimus yra vieša ir prieinama visiems, apsilankiusiems akcijai skirtoje skiltyje interneto svetainėje [www.bibliotekospazangai.lt/bibliotekairpartneriai](http://www.bibliotekospazangai.lt/bibliotekairpartneriai) ir žemėlapyje;
- galite atlikti paiešką pagal biblioteką ir filialą, kategoriją, rajono savivaldybę, ar visus šiuos kriterijus kartu;
- galite sekti aktyviausias rajonų savivaldybes.

## Veiklos, aktyvuosiančios gėlyčių spalvas:

Kiekvienas gėlytės lapelis reiškia skirtingą kategoriją (joms suteiktos skirtingos spalvos), taigi, ir skirtingą veiklą. Juos galima atlikti ir surašyti pasirinkta tvarka. Užrašius darbą ir jį pateikus, jei jis bus patvirtintas, gėlės lapelis įgaus priskirtą spalvą, informacija apie veiklą atsiras iššokančioje lentelėje, o prisijungę matysite užrašą po darbo aprašymu „Patvirtinta“. Jei veiklą vertinimo komisija, sudaryta iš nepriklausomų ekspertų, taip pat verslo, valdžios atstovų, komunikacijos ir bibliotekininkystės specialistų, atmes, kategorijos lapelis liks baltas, Jūsų pateikta veikla niekur nepasirodys, o prisijungę po darbo aprašymu matysite užrašą „Atmesta“. Kol darbas vertinamas, lapelis taip pat lieka baltas, nauja informacija neatsiranda, o prisijungus matysite užrašą „Nepatvirtinta“.

Norint, kad bibliotekos gėlė pražįstų visomis spalvomis, reikia atlikti visas išvardintas užduotis:

**žalias lapelis: biblioteka ir bendruomenė SUTELKIME JĖGAS!** – Tai gali būti bet kokio pobūdžio renginys, minėjimas, susibūrimas, šviečiamoji, kultūrinė, edukacinė, laisvalaikio ar kita veikla, projektas. Svarbu, kad veikla būtų nauja, o ne kasmetinė, nuolat vykdoma bibliotekos. Privalumas, jei į renginius ateitų ar kitomis veiklomis susidomėtų ne tik nuolatiniai lankytojai, bet ir mažiau bibliotekų organizuojamose veiklose dalyvaujantys vietos gyventojai. Taip pat, pateikiant darbą, turi aiškiai atsispindėti rezultatai, nauda, bendruomenių įsitraukimas ir dalyvavimas.





**geltonas lapelis: biblioteka ir verslas IŠ ŠIRDIES!** – Tai gali būti rėmėjų pritraukimas, jų tapimas nuolatiniais partneriais ar globėjais. Pateikiamame aprašyme turi matytis, kad tarp verslininkų rastas rėmėjas parėmė realiais daiktais ar paslaugomis (pavyzdžiui, laikraščio prenumerata, naujomis knygomis, pakeistais langais, padovanota nauja lentyna, stalas, kėdė ir pan.) arba tapo nuolatinio rėmėju. Svarbu, kad rėmėjas būtų naujas, anksčiau nerėmęs bibliotekos arba tik akcijos metu tapęs nuolatinio.



**oranžinis lapelis: biblioteka ir žiniasklaida MES IŠSKIRTINIAI!** – Nors kategorijai tinka aprašymas apie bet kokią būdą pritrauktą vietinę ir nacionalinę žiniasklaidą bei pasiektą visapusišką bibliotekos matomumą ir žinomumą, tačiau labiausiai laukiame inovatyvius ir originalius pritraukimo būdus apibūdinančių darbų ir juos atspindinčių rezultatų. Pavyzdžiui, netradicinėje aplinkoje – bibliotekos kieme – surengtą spaudos konferenciją, organizuotą žurnalistų ekskursiją po biblioteką, originaliu būdu pateiktą informaciją apie biblioteką, organizuotą konkursą vietiniams žurnalistams ar fotografams ir pan.



**raudonas lapelis: biblioteka ir nevyriausybinės organizacijos, švietimo, mokslo, kultūros įstaigos DIRBAME KARTU!** – Tai gali būti parengtas projektas, pažintinės, edukacinės, informacinės, kultūrinės ir kitos veiklos, kurių sėkmingą rezultatą lemia efektyvus bendradarbiavimas su kitomis įstaigomis ir organizacijomis. Pavyzdžiui, organizuoti mokymai, seminarai, keitimasis informacija ir patirtimi, ekskursijos, ir pan. Būkite kūrybiški! Privalumas, jei tokia bendradarbiavimo veikla ar jos įgyvendinimo sprendimai bus naujoviški ir pritrauks naujų lankytojų.



**mėlynas lapelis: biblioteka ir valstybinių įstaigų, valdžios atstovai MES SVARBŪS!** – Kategorijai tinka bet koks valdžios ar bendruomenių žinomumo apie biblioteką, jos veiklą ir paslaugas, vaidmenį visuomenėje, naudą miestui ar miesteliui didinimas. Tai gali būti surengta diskusija su valdžios atstovais, ekskursijų ar parodomųjų renginių, pristatymų jiems organizavimas, naujienlaikraščių rengimas ir platinimas valdžios atstovams, bendri projektai ir pan. Vėlgi, skatiname originalius ir novatoriškus valstybinių įstaigų ir valdžios atstovų įtraukimo į bibliotekų gyvenimą būdus.

Būkite aktyvūs ir pasidalinkite savo pasiekimais. Neleiskite, kad žemėlapyje liktų „balti rajonai“, kuriuose bibliotekos į bendravimą su žmonėmis žiūri abejingai arba nenori pasidalinti prasmingais darbais ir džiugiomis akimirkomis.

Tegu Lietuvos žemėlapis pražysta atliktų gerų darbų spalvomis!

### Nežinau, ar galiu?

- Jei vis dar abejojate ar pajėgsite įtraukti bendruomenes, valdžią, gauti paramą ir užpildyti žemėlapi, kviečiame pasidomėti, kokius veiksmus atliko Jūsų kaimyninė biblioteka. Galbūt jos patirtis padės Jums apsispręsti arba įkvėps darbams.
- Interneto svetainėje [www.bibliotekospazangai.lt](http://www.bibliotekospazangai.lt) akcijos skirtuke „Biblioteka ir partneriai“ pateikta metodinė medžiaga (<http://www.bibliotekospazangai.lt/bibliotekairpartneriai/mmedziaga.aspx>) padės susiplanuoti darbus, joje rasite patarimus, kaip bendrauti su potencialiais rėmėjais ir kaip jiems padėkoti.
- Jeigu gali kiti, galite ir Jūs!

Jei turite pastabų ar pasiūlymų, kviečiame jais dalintis ir diskutuoti interneto svetainėje [www.bibliotekospazangai.lt](http://www.bibliotekospazangai.lt) akcijos skirtuke „Biblioteka ir partneriai“ esančioje diskusijų skiltyje.

Jei turite klausimų, skambinkite 8 700 114 44 arba mokamu telefonu 8 5 239 85 79 arba rašykite e. paštu [info@bibliotekospazangai.lt](mailto:info@bibliotekospazangai.lt).